
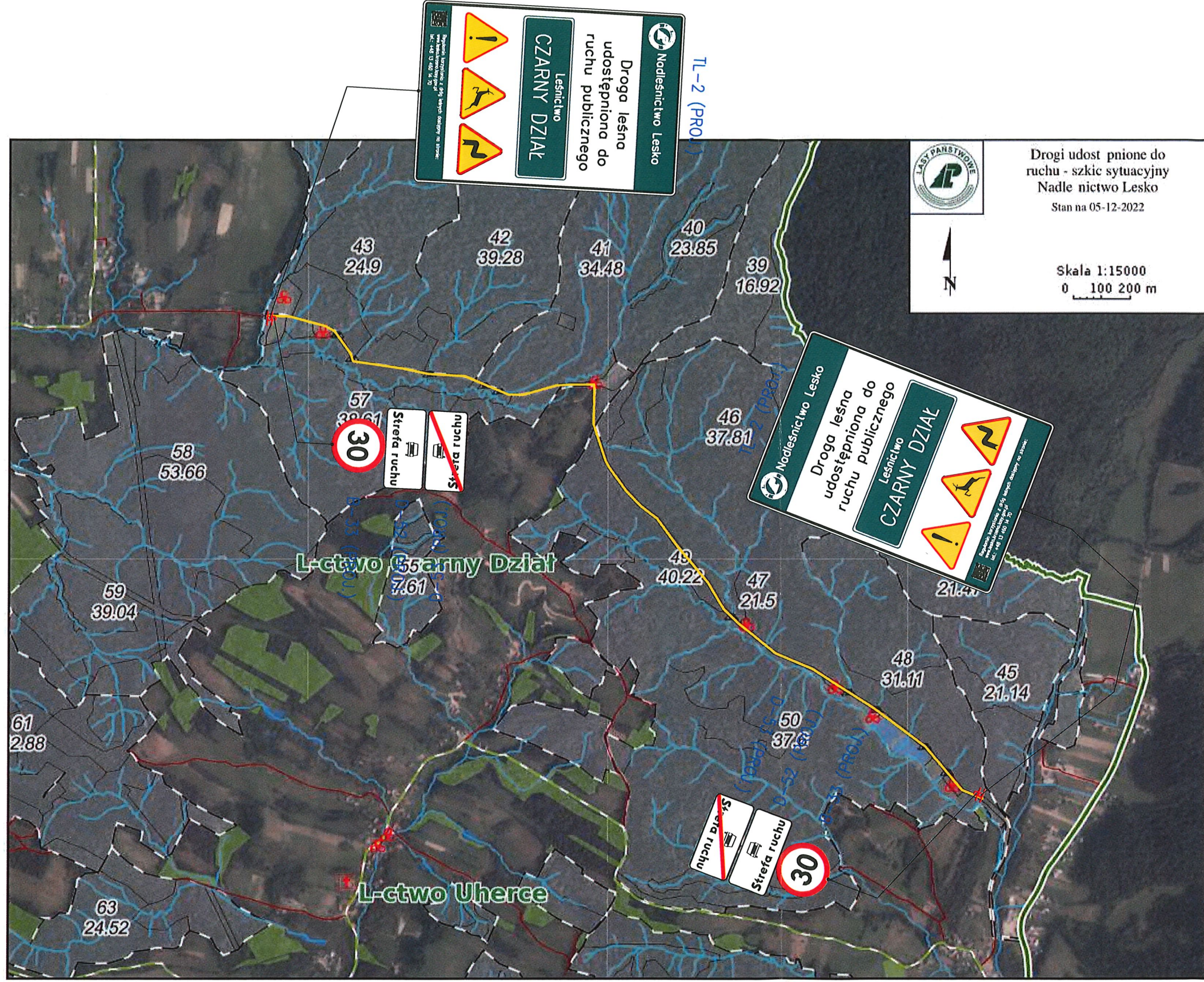


LEGENDA: — droga leśna udostępniona do ruchu publicznego

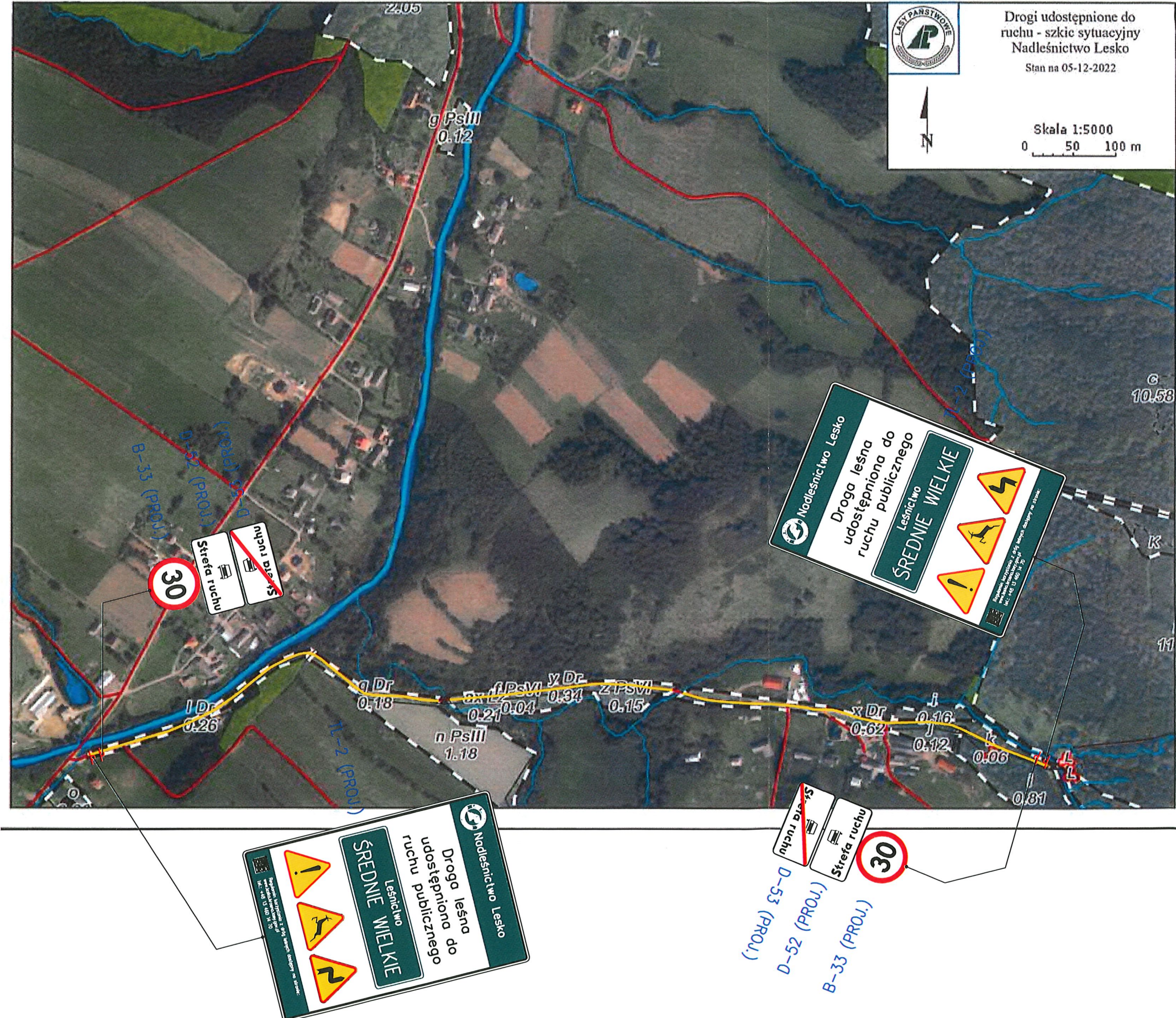
bid			
Biuro Inżynierii Drogowej 38-500 Sanok, ul. Sienkiewicza 1, plł			
Inwestor: Nadleśnictwo Lesko z siedzibą w Łączkach ul. Łączki 8, 38-600 Lesko			
Mapa pogłdowa – Nadleśnictwo Lesko			
Projektant: inż. Radosław Głuszkiewicz	Podpis 	Skala: 1:120000 Data: 12.2022	Numer rysunku: 0
Nazwa rysunku: ZESTAWIENIE DRÓG LEŚNYCH UDOSTĘPNIONYCH DO RUCHU PUBLICZNEGO			



LEGENDA:

droga leśna udostępniona do ruchu publicznego

bid		Biuro Inżynierii Drogowej 38-500 Sanok, ul. Sienkiewicza 1, pl	
Inwestor:		Nadleśnictwo Lesko z siedzibą w Łęczkach ul. Łęczki 8, 38-600 Lesko	
Tytuł zadania:		Projekt stałej organizacji ruchu na drogach leśnych dopuszczonych do ruchu publicznego na terenie Nadleśnictwa Lesko.	
Nazwa obiektu:		Droga Olszanica-Bezmiechowa	
Projektant:	inż. Radosław Głuszkiewicz	Podpis 	Skala: 1:10000
			Data: 12.2022
Nazwa rysunku:	PLAN SYTUACYJNY – PROJEKT STAŁEJ ORGANIZACJI RUCHU		Numer rysunku: 3




LEGENDA:
— droga leśna udostępniona do ruchu publicznego

bid		Biuro Inżynierii Drogowej 38-500 Sanok, ul. Sienkiewicza 1, plł	
Inwestor:		Nadleśnictwo Lesko z siedzibą w Łęczkach ul. Łęczki 8, 38-600 Lesko	
Tytuł zadania:		Projekt stałej organizacji ruchu na drogach leśnych dopuszczonych do ruchu publicznego na terenie Nadleśnictwa Lesko.	
Nazwa obiektu:		Droga leśna kam. - zwirowa	
Projektant:	inż. Radosław Głuszkiewicz	Podpis	Skala: 1:10000
			Data: 12.2022
Nazwa rysunku:	PLAN SYTUACYJNY - PROJEKT STAŁEJ ORGANIZACJI RUCHU	Numer rysunku:	5



bid

bid Biuro Inżynierii Drogowej 38-500 Sanok, ul. Sienkiewicza 1, plł			
Inwestor: Nadleśnictwo Lesko z siedzibą w Łęczkach ul. Łęczki 8, 38-600 Lesko			
Tytuł zadania: Projekt stałej organizacji ruchu na drogach leśnych dopuszczonych do ruchu publicznego na terenie Nadleśnictwa Lesko.			
Nazwa obiektu: Droga w Nowosiółkach			
Projektant:	inż. Radosław Głuszkiewicz	Podpis 	Skala: 1:10000
			Data: 12.2022
Nazwa rysunku:		Numer rysunku: 6	
PLAN SYTUACYJNY – PROJEKT STALEJ ORGANIZACJI RUCHU			

